

Gießen im Sandgussverfahren



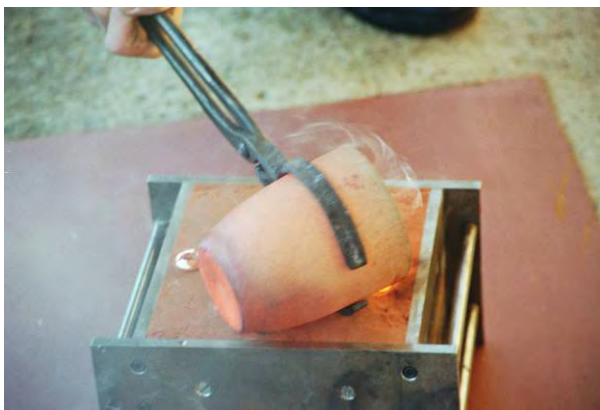
Als Materialien verwenden wir eine spezielle Messinglegierung und ölgebundenen Formsand. Der Vorgang wird am Beispiel eines ziselierten Kupferreliefs illustriert:



Links: Ziseliertes Relief Rechts und Mitte:
Die geöffnete Gussform mit Guss- und Lüftungskanälen.



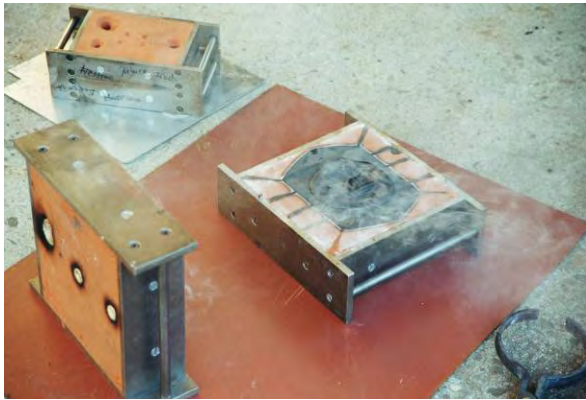
Graphittiegel mit 1,5 Kg flüssiger Schmelze



Abgießen in die Sandform



Erstarren lassen



Die geöffnete, noch heiße Form



Das Gussteil mit seinen Angussbereichen und Lüftungskanälen

Der Kurs ist als Einführungslehrgang konzipiert und rundet einen vorausgegangenen Treibziselierkurs in idealer Weise ab, kann jedoch auch als separate Einheit gebucht werden. Von den Teilnehmern mitgebrachte Modelle können, sofern geeignet, eingeformt werden.



Nach Erkalten des Gussteils müssen wir Angüsse und Kanäle abtrennen und Oberflächen nacharbeiten.

Dieser Vorgang wird, im Gegensatz zum Treibziselieren, Gussziselieren genannt.